

MODERNÍ CHYTRÁ FARMA

Český výrobce elektrických ohradníků přichází na trh s kompletním řešením chytré farmy především pro kontrolu ohrad a pastvin pro zvířata. Tyto systémy jsou často užívány také k ochraně úrody a majetku.

Celý systém funguje na RF technologii (přenos pomocí radiofrekvenčního signálu), zvládne komunikaci na dálku až 30 kilometrů a umožňuje ovládnutí a kontrolu až šesti generátorů z jedné centrální Gateway. Na otázky týkající se tohoto systému odpovídá Jiří Novák, majitel firmy VNT electronics s. r. o.

Generátory fencee DUO RF figurují na trhu již od roku 2018 a umožňují ovládnutí generátoru ovladačem na dálku 10 kilometrů. Nyní ale česká firma přichází s kompletním řešením chytré farmy s centrální řídicí Gateway a kontrolním Monitorem pro možnost měření ohrad v jakémkoliv místě. Jak přesně technologie funguje a jaké jsou možnosti výběru generátoru?

Generátory fencee power DUO PDX RF vyrábíme v řadách s výstupním výkonem od 1 až do 7 Joulů. Záleží na konkrétní ohradě, druhu zvířete a na zákazníkovi, jak silný generátor zvolí. Generátor je základní součástí celé chytré farmy, dodává napětí a energii do ohradníku. Centrální zařízení, které sbírá data od generátorů a Monitorů, je zařízení Gateway GW10, s jehož pomocí můžete poté nastavovat a ovládat jednotlivé funkce generátorů z jednoho místa. Kontrolním zařízením je Monitor MX10. Ten zákazník může instalovat kdekoliv na ohradě, kde má často problém (s porostem, zvěří, apod). Monitor hlídá hodnotu napětí na ohradě, a v případě poklesu pod nastavenou úroveň, vyšle signální alarm do Gateway, která spustí poplach. Celý systém funguje pouze na RF technologiích, není potřeba žádná SIM karta, a tím pádem nejsou žádné další výdaje za provoz.

„Gateway mám doma jako centrální ovládnutí a alarm, ovladač mám ale stále u sebe, když se pohybuji venku kolem ohrad. Velkou výhodou vidím v tom, že neplatím další poplatky za SIM karty.“
Petr B., Litoměřice

To znamená, že po zakoupení nemusím produkty nikde registrovat a nepotřebuji žádné další aplikace v telefonu?

Ne, před použitím generátor nebo Monitor pouze snadno spárujete s Gateway, a nainstalujete na požadované místo na ohradě. Celý systém je tak v provozu během několika minut. Navíc generátory RF jsou kombinované bateriové generátory s možností připojení do sítě i na autobaterii, díky tomu jsou univerzálně použitelné kdekoliv.

Na jakou dálku jsem schopen ovládat a monitorovat svoje ohrady?

Všechny produkty jsou prodávány se základní anténou, která má dosah až 10 kilometrů. To je určitě dostačující komplet pro běžné podmínky a ohrady v blízkém okolí. Pro případ rozsáhlejších pozemků a členitějšího prostředí máme v nabídce také externí anténu, se kterou lze dosáhnout delších vzdáleností. Ta se snadno vymění na zařízení a umístí se do vyššího místa, než je zařízení, např. dřevěný sloup, štít budovy nebo strom. S ní pak není problém ovládat generátory na ohradách na dálku až 30 kilometrů.

Co všechno jsem vlastně schopen ovládat a měnit a co vše můžu aktuálně sledovat na ohradách?

Na Gateway je možné napárat až šest generátorů. Velký displej na Gateway zobrazuje stav jednotlivých ohrad, napětí, výkon generátoru,



Jednotlivé zařízení chytré farmy

napětí baterie. Pomocí dotykového panelu se displej snadno ovládá a je velmi přehledný. Můžeme jednotlivě ovládat a nastavovat výkon generátoru na plný nebo jen poloviční výkon, můžeme nastavovat hodnotu pro spuštění alarmu, generátor můžeme na dálku vypnout nebo zapnout. To je velká výhoda celého systému: možnost okamžitě reagovat na situaci. Pokud zjistím problém nebo dostanu chybovou hlášku, dojeďu na místo, generátor dálkově vypnu, vyřeším problém, poté zapínám generátor. Nemusím nikomu volat, aby mi ohradu vypnul, nemusím kolem ohrad běhat a hledat problém, jedu přímo na konkrétní místo díky Monitoru.

„Rodiče už mají nějaký věk a nemusí každé ráno chodit kontrolovat ohrady. Když je problém, Gateway spustí alarm, to považují za největší výhodu.“
Pavla N., Lhota u Vsetína

Co za funkce ještě chytrá farma nabízí?

Rozhodně oceníte alarmová hlášení, především když vám generátor nebo Monitor indikuje, že došlo poklesu napětí na ohradě. Příčin může být celá řada, ale z vaší znalosti podmínek dokážete vyhodnotit, jestli se jedná „jen“ o prorůstající trávu nebo je to závažnější problém, např. větve na ohradě, potrhání vedení apod. Dalším alarmem je vybíjející se baterie, případně když dojde ke ztrátě spojení. To může třeba znamenat, že došlo k odpojení vzdálených zařízení nebo jen to, že jste se dostal na delší dobu mimo signál.

Takže se jedná o zařízení, které mi usnadní hlídání a ušetří čas při obhlížení ohrad?

Přesně tak. Díky celému systému chytrá farma budete neustále vědět, co se děje na ohradách a jestli všechny ohradníky fungují správně. Případně se hned dozvíte, kde vznikl problém, a můžete členě vyrazit jej vyřešit. Na místě si ohradu vypnete, opravíte a znovu zapnete. Jednoduché i praktické.

Adam Novák
VNT electronics s. r. o.

Chytrá farma pod kontrolou.

Systém pro řízení, kontrolu a měření ohrad z jedné centrální Gateway pomocí RF Technologií na vzdálenost až 30 km.

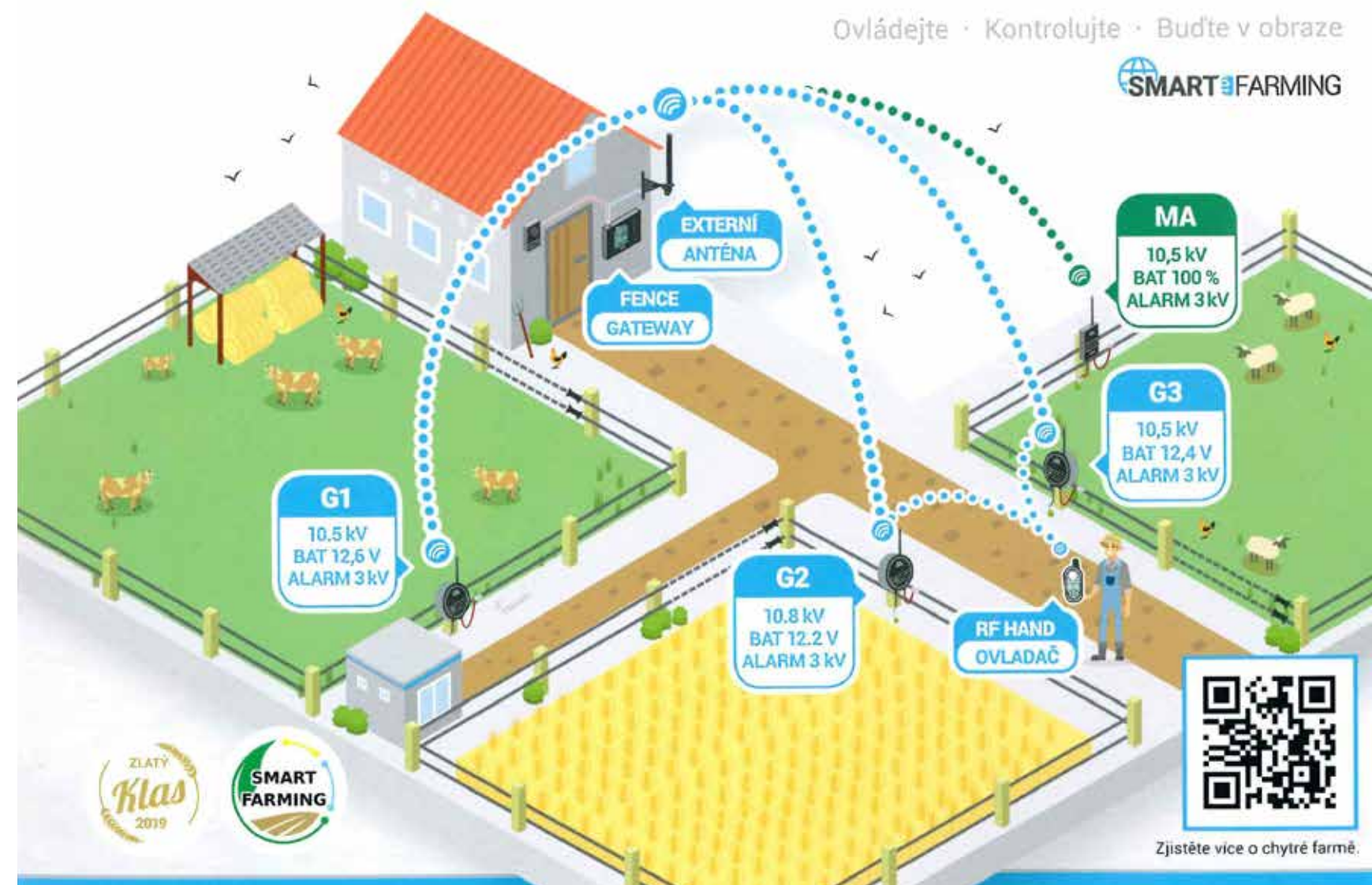
- SIGNALIZACE ALARMŮ
- S EXTERNÍ ANTÉNOU DOSAH AŽ 30 KM
- 6 OVLÁDÁNÍ AŽ GENERÁTORŮ
- NEPOTŘEBUJE SIM KARTU
- MĚŘENÍ PARAMETRŮ



FENCE GATEWAY GW10

- Kontrola a ovládnutí až 6-ti generátorů
- » Přehledová obrazovka s informacemi o všech generátorech
- » Detailní zobrazení parametrů jednotlivého generátoru
- Možnost připojení externího výstražného zařízení (siréna, světlo)
- Napájení ze sítě + záložní zdroj

Ovládejte · Kontrolujte · Buďte v obraze



Zjistěte více o chytré farmě.

+420 730 893 828
fencee.cz fenceeczech

www.fencee.cz